

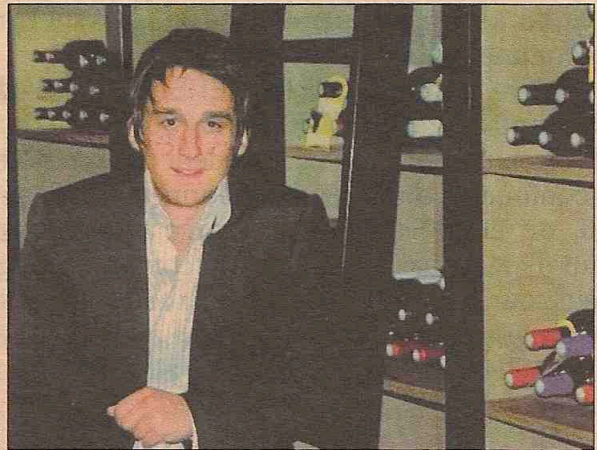
**Services.** La PME de Cyril Parveaux conçoit et aménage des caves à vins.

## Some Wine, la cave haut de gamme

« Je vendais des bouteilles dans un château et les gens me disaient toujours qu'ils n'avaient pas assez de place pour les ranger... ». C'est de cette réflexion qu'est venue l'idée à Cyril Parveaux, de créer son entreprise d'aménagement et de conception de cave à vin, Some Wine. « Je veux allier le milieu du vin et de la décoration, le côté pratique et esthétique », souligne ce jeune entrepreneur de 29 ans. Pour ce faire, il propose différents services du plus simple comme la vente de mobilier adapté, à la modélisation et réalisation complète de votre cave. Dans ce dernier cas, Cyril Parveaux dessine des plans et réalise en deux ou trois dimensions une modélisation de la cave qu'il a imaginée. Mais si l'esthétisme prend une place importante, l'aspect technique reste important. « Je colle à ce que les personnes demandent mais l'isolation est primordiale comme l'hygrométrie... qui détermine la conservation des bouteilles », insiste le conseiller en agencement. Some Wine fait donc appel à des artisans et coordonne les différents corps de métier.

### DES PARTICULIERS AUX PROFESSIONNELS

Installé depuis septembre à Toulouse dans la pépinière d'entreprise route d'Espagne, Cyril Parveaux compte bien « cultiver son activité sur la région toulousaine ». « Il y a pas mal de monde dans ce métier, je compte me différencier avec la déco et mon orientation vers le



Cyril Parveaux, créateur de Some Wine.

luxe », précise le jeune homme. Il vise un chiffre d'affaires de 100 000 euros pour sa deuxième année d'existence. Pour l'instant, sa clientèle est composée en majorité de particuliers mais Cyril Parveaux vise maintenant les professionnels. Il travaille d'ailleurs en ce moment sur un projet de salle de dégustation commandé par un château dans le Sud-Est. Le directeur de Some Wine est optimiste. « Il y a beaucoup de nouveaux cavistes qui s'installent, ça démarre », assure-t-il. Cyril Parveaux prévoit l'embauche d'un commercial car pour l'instant il tient les deux rôles. La prochaine étape sera l'ouverture d'une boutique à Toulouse, afin de s'assurer que son entreprise vieillit aussi bien que ces bonnes bouteilles...

WILFRIED PINSON